



Las Clases y La Escuela

Vocabulario 2A

art



el arte

science



Las ciencias  
naturales

# Social studies



Las ciencias  
sociales



history



La historia

geography



La geografía

# Physical education



La  
educación  
física

# Spanish



A word cloud of Spanish words in various colors and orientations. The most prominent word is 'Español' in large orange letters. Other words include 'Hola' in large black letters, 'Buenos Días', 'Buenas Noches', 'Buenos Tardes', 'Es Verdad', 'Cuándo', 'Confusión', 'Buen Viaje', 'Cuántos', 'Hasta Luego', 'No Importa', 'Cuidados', 'Claro', 'Quién', 'Adiós', 'Dónde', 'Cómo', and 'Buenos Días'.

El español





choir



El coro

band



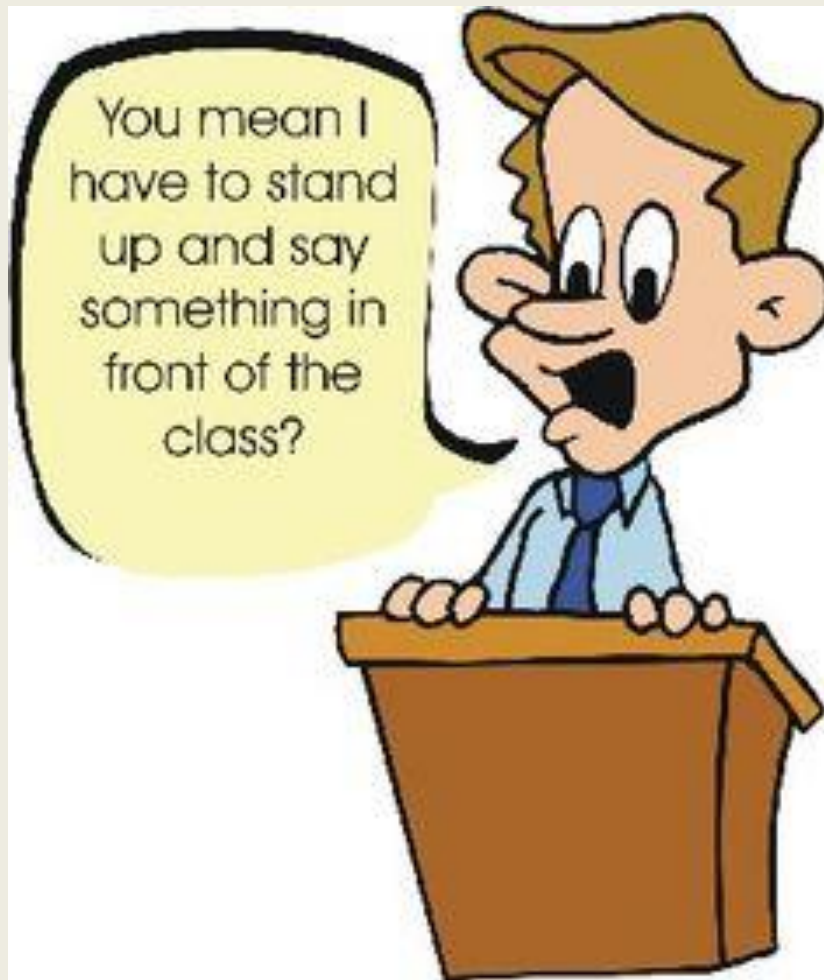
La banda  
escolar

drama



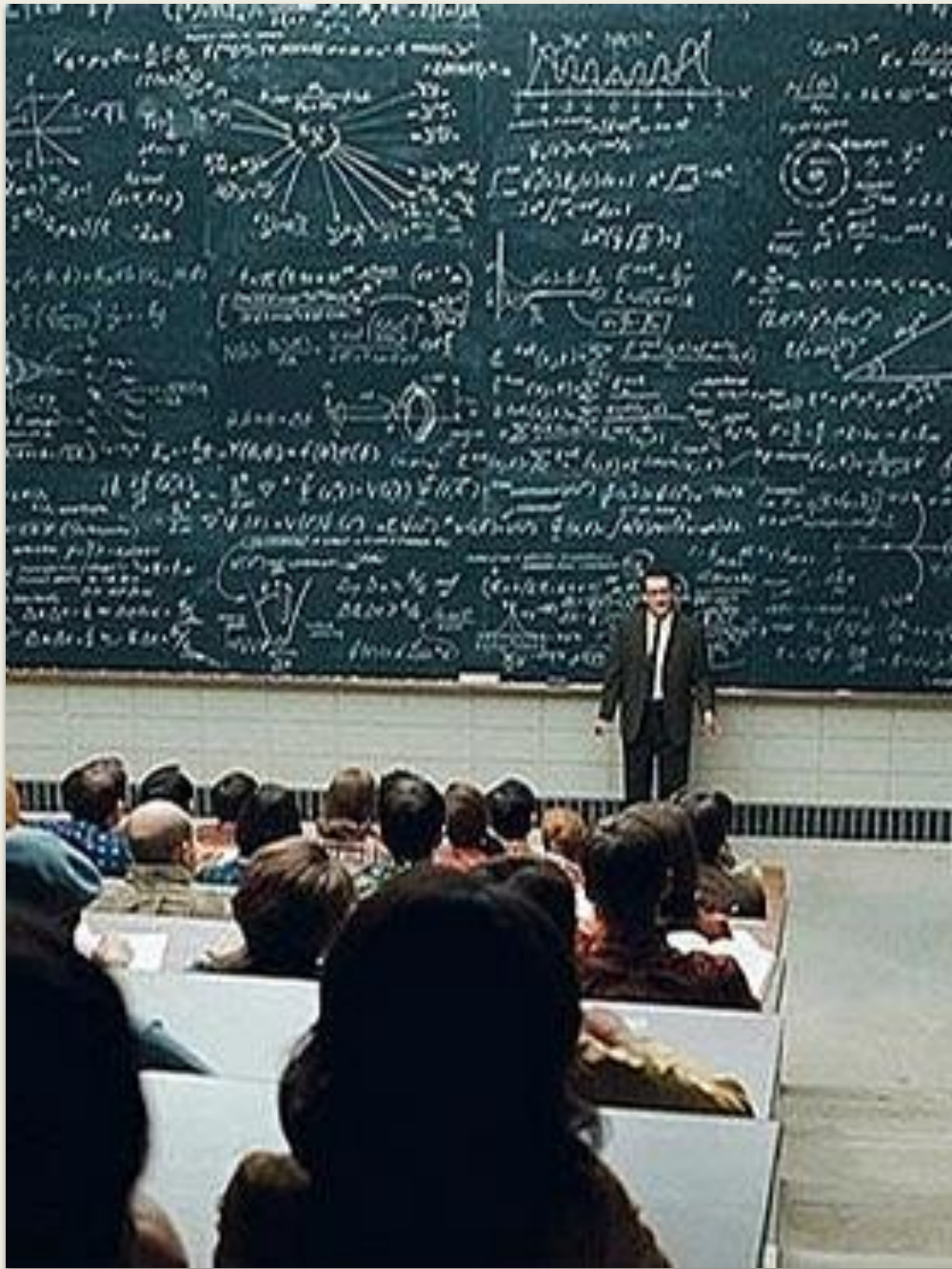
El drama





speech

La oratoria



math

Las  
matemáticas



Technology/  
computers

La tecnología



lunch

El almuerzo



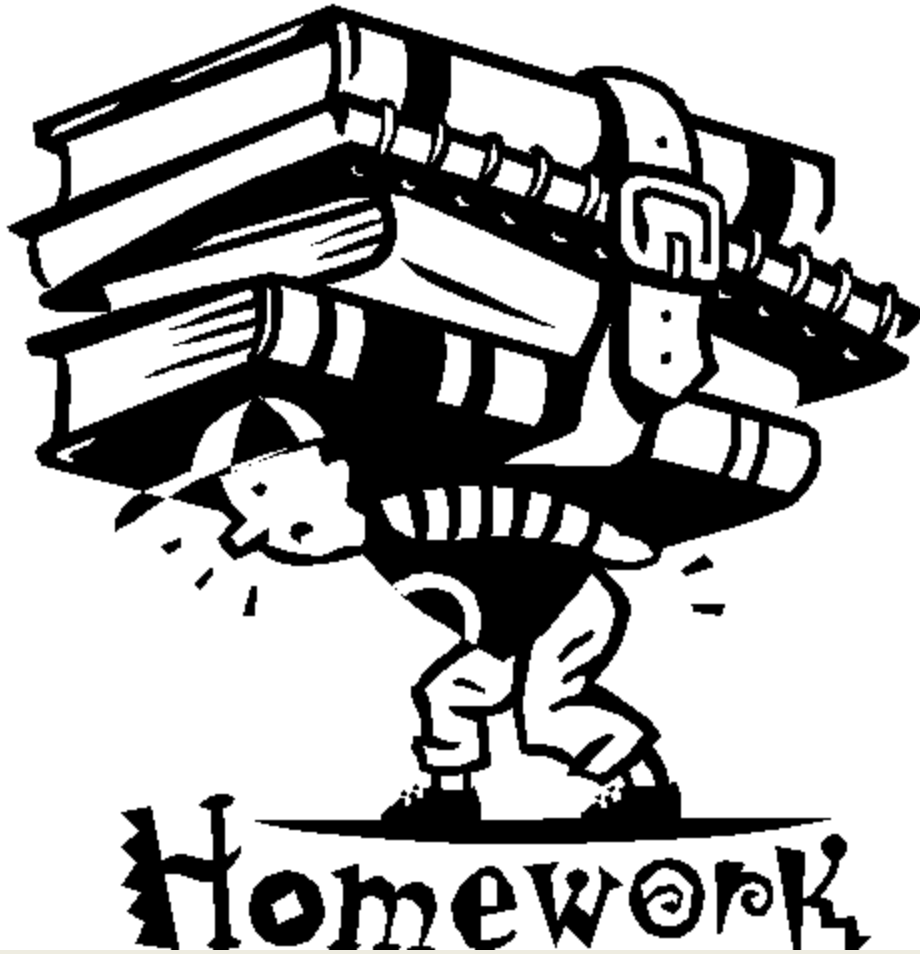
# CLASS SCHEDULE

Time	Subject
8:20-9:10	1st Period
9:15-10:05	2nd Period
10:10-11:00	3rd Period
11:05-11:30	Advisory
11:35-12:00	5th Period
12:00-12:30	B Lunch
12:35-1:00	5th Period
1:05-1:55	6th Period
2:00-2:50	7th Period
2:55-3:45	8th Period

schedule

El horario

homework



La tarea

## ORDENAL NUMBERS

1<sup>ST</sup>

Primero

2<sup>ND</sup>

Segundo

3<sup>RD</sup>

Tercero

4<sup>TH</sup>

Cuarto

5<sup>TH</sup>

Quinto

## ORDENAL NUMBERS

6<sup>th</sup>

Sexto

7<sup>th</sup>

Séptimo

8<sup>th</sup>

Octavo

9<sup>th</sup>

Noveno

10<sup>th</sup>

Décimo



- In the .... Hour
- (class period)
- En la \_\_\_\_\_ hora
- 7<sup>th</sup> period
- En la séptima hora



To teach

enseñar

To study

estudiar



To need



necesitar

To talk



hablar



# To work



trabajar

To have



tener

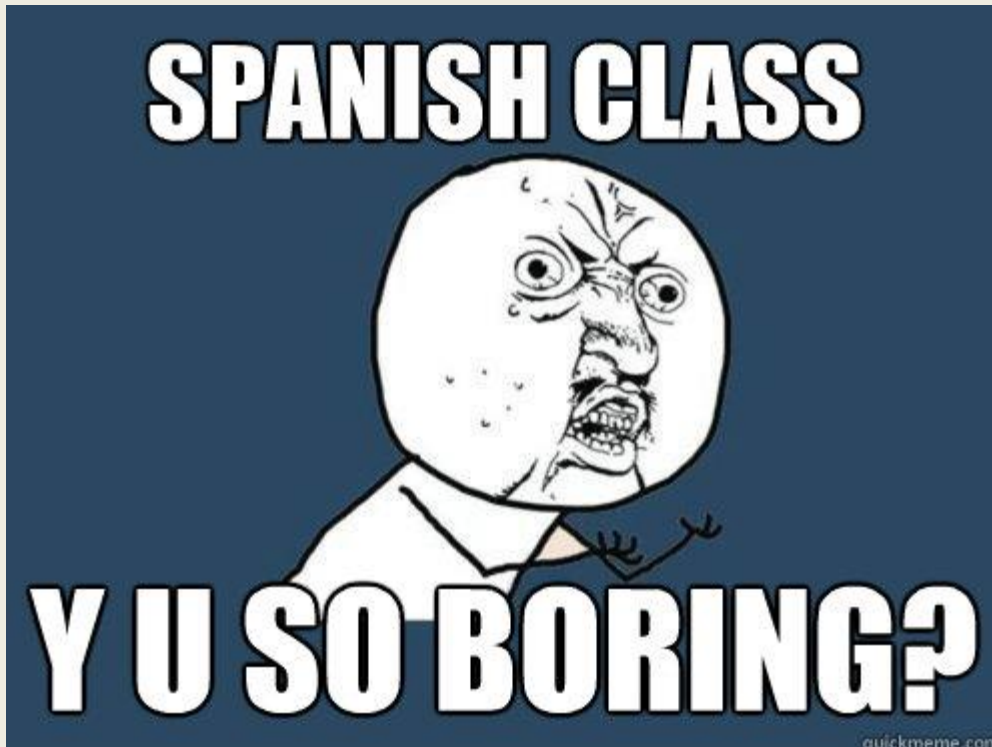
There  
is/there are



Hay



boring



aburrido

interesting



interessante



difficult

$$0 = \int_0^\lambda \eta(\xi) d\xi = 2 \int_0^{\frac{1}{2}\lambda} \left[ \eta_2 + (\eta_1 - \eta_2) \operatorname{cn}^2 \left( \frac{\xi}{\Delta} \middle| m \right) \right] d\xi$$

$$= 2 \int_0^{\frac{1}{2}\pi} \left[ \eta_2 + (\eta_1 - \eta_2) \cos^2 \psi \right] \frac{d\xi}{d\psi} d\psi = 2\Delta \int_0^{\frac{1}{2}\pi} \frac{\eta_1 - (\eta_1 - \eta_2) \sin^2 \psi}{\sqrt{1 - m \sin^2 \psi}} d\psi$$

$$= 2\Delta \int_0^{\frac{1}{2}\pi} \frac{\eta_1 - m(\eta_1 - \eta_3) \sin^2 \psi}{\sqrt{1 - m \sin^2 \psi}} d\psi = 2\Delta \int_0^{\frac{1}{2}\pi} \left[ \frac{\eta_3}{\sqrt{1 - m \sin^2 \psi}} + (\eta_1 - \eta_3) \sqrt{1 - m \sin^2 \psi} \right] d\psi$$

$$= 2\Delta \left[ \eta_3 K(m) + (\eta_1 - \eta_3) E(m) \right] = 2\Delta \left[ \eta_3 K(m) + \frac{H}{m} E(m) \right],$$

difícil

easy

$$2+2=?$$

fácil

favorite



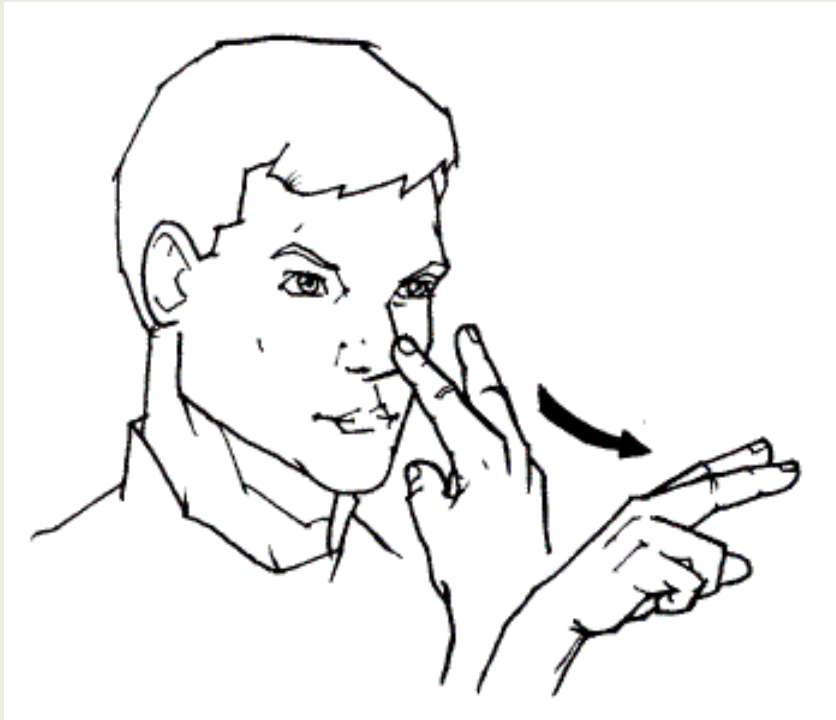
favorito

practical



práctico

Let's see...



A ver...





A lot

mucho

for

para

Who?



¿Quién?

I have

Yo tengo

You have

Tú tienes



very

muy

I need

Yo necesito

You need

Tú necesitas

# EL HORARIO

TIEMPO	HORA	CLASE	DIBUJO
8:25-9:15	<u>Primera</u>		
9:20-10:10	<u>Segunda</u>		
10:15-11:05	<u>tercera</u>		
11:10-11:35	<u>Cuarta</u>		
11:40-1:05	Quinta		
<del>A Lunch- 11:35-12:05</del> B Lunch- 12:05-12:35	ALMUERZO	ALMUERZO	
1:10-2:00	<u>Sexta</u>		
2:05-2:55	<u>Séptima</u>		
3:00-3:50	<u>Octava</u>		

1. ¿Cuál es tu clase favorita?
2. ¿La historia es aburrida o interesante?
3. ¿Es fácil o difícil?
4. ¿Es grande o pequeña (big or small)?
5. ¿Cuántos estudiantes hay en tu clase de español?
6. ¿Quién es tu profesora de las matemáticas?